

Муниципальное бюджетное учреждение дополнительного образования
"Центр дополнительного образования" р.п. тонкино Нижегородской области

**Разработка программы
организации отдыха детей и их оздоровления.
Примерная структура программы.**

Примерная структура программы

1

ПАСПОРТ ПРОГРАММЫ

Примерные позиции программы паспорта:

1. Наименование организации, фактический и юридический адрес, телефон, e-mail
2. Ф.И.О. руководителя организации
3. Ф.И.О. разработчика программы
4. Исполнитель (-ли) программы
5. Контроль над реализацией программы
6. Нормативно-правовое обеспечение программы
7. Тематика программы
8. Наименование программы
9. Предыдущий период анализа программы
10. Адресат (контингент) программы
11. Сроки и этапы реализации программы
12. Цель программы
13. Задачи программы
14. Ожидаемые результаты
15. финансовое обеспечение
16. % привлечения специалистов, для реализации программы



Актуальность

Найти ответы на вопросы:

"Почему и для кого актуальна эта программ ?"

" В соответствии с чем, с какими требованиями создана эта программа ?"

"Какие проблемы решает эта программа?"



Педагогическая целесообразность

Найти ответы на вопросы:

" Что даст программа конкретным детям ?"

" Какие компетенции разовьет ?"

"Через какие мероприятия и какими технологиями это будет достигаться?"



ПОЯСНИТЕЛЬНАЯ ЗАПИСКА



Новизна программы

Необходимо отразить какие новые формы работы с детьми будут использоваться, отразить внедрение нового положительного опыта, которые ранее никогда не использовались в этом лагере.



Анализ работы за предыдущий период реализации программы

- Поэтапный анализ
- Обозначение динамики
- Положительные и отрицательные моменты
- Выявленные проблемы
- Постановка задач на будущее





Адресат программы:

- Дети
- Руководящий и педагогический состав
- Родители



Целевой блок

Цель

- S** → Конкретно сформулированная
- M** → Измеримая в конкретных показателях
- A** → Достижимая за счёт имеющихся ресурсов
- R** → Реалистичная в рамках имеющейся ситуации
- T** → Имеющая временные ограничения

Примерная структура программы

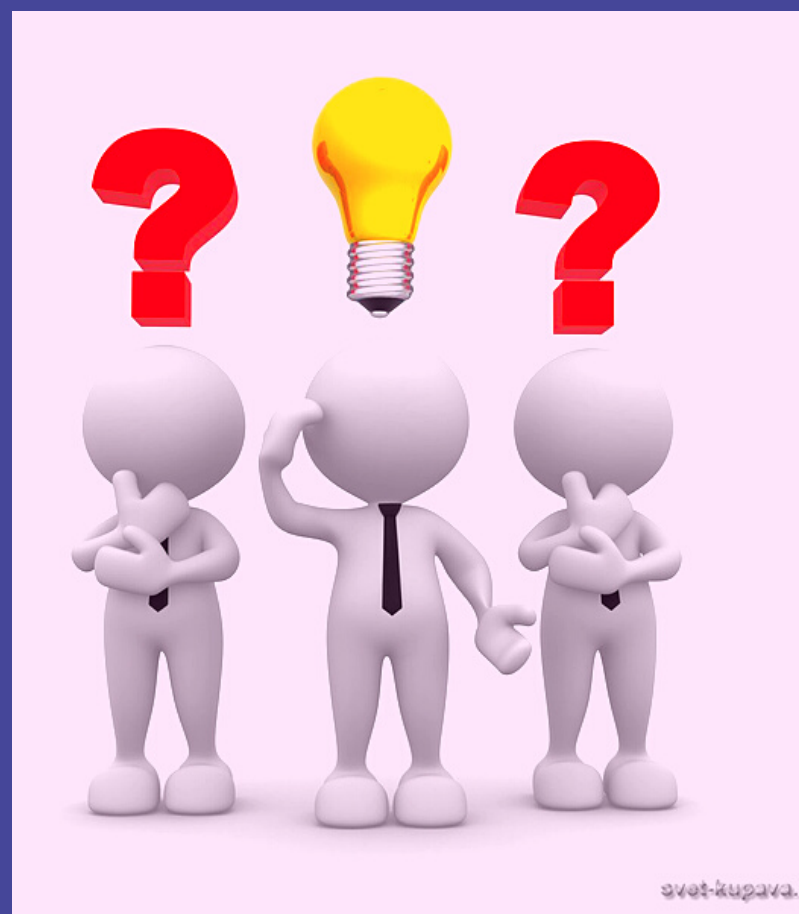
3

Целевой блок

ЗАДАЧИ



Отвечают на вопрос что сделать ?



Целевой блок

Ожидаемые результаты и соотношение их с задачами



- **Количественные**
- **Качественные**
- **Практико-ориентированные**
- **Пост-сменные**

Содержание программы

- **Этапы реализации - подготовительный, организационный, основной, заключительный**
- **План - сетка смены (можно вынести в приложения)**
- **Инструменты, способствующие реализации программы (детское самоуправление, пресс - центр и т.д.)**
- **Основные мероприятия**

Примерная структура программы

4

Содержание программы

Этапы реализации программы

Наименование этапа	Содержание	Срок реализации	Ответственные сотрудники	Ресурсы информационного сопровождения	Показатели (индикаторы)



Описание этапов не регламентировано

Основные мероприятия программы

Необходимо составлять с обозначением:

важности разнообразия актуальных и современных форм, видов деятельности, соответствия мероприятий задачам

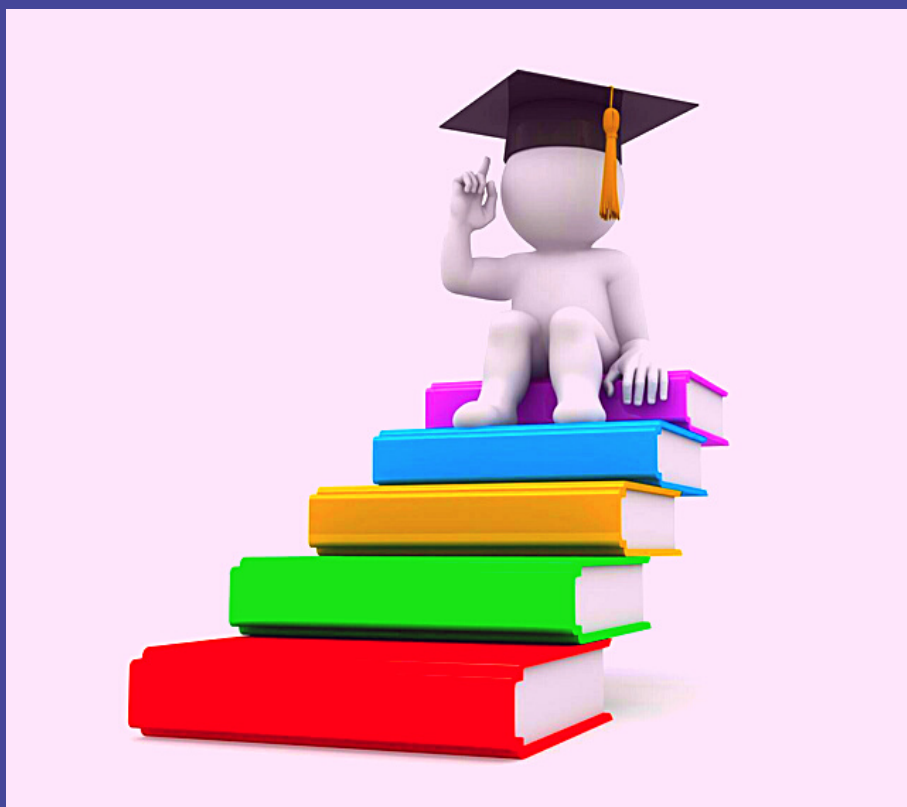
конкретики, то через что будут достигать поставленные цель и задачи программы (какие виды деятельности и формы работы с детьми применяются, мероприятия должны соответствовать по содержанию и форме цели и задачам)

Ресерсное обеспечение программы

- **Кадровое (только те кадры, которые обеспечивают реализацию программы лагеря)**
- **Финансовое обеспечение (бюджет, внебюджет, спонсоры)**
- **Информационные ресурсы (платформы, социальные сети, СМИ, прочие)**
- **Методическое обеспечение (инструментарий, методики мониторинга, тесты, анкеты и др.)**

СПИСОК ИСПОЛЬЗУЕМЫХ ИСТОЧНИКОВ

Необходим для разработчиков программы и отдельно для остальных участников программы (дети, вожатые, родители) в формате используемой литературы и интернет-ресурсов



ПРИЛОЖЕНИЯ К ПРОГРАММЕ



план-сетка



**используемые методики для мониторинга
(анкеты, тесты, карты наблюдения**



**система мотивации участников программы
(прописываются критерии для рейтинга:
индивидуального, командного**