

Муниципальное бюджетное учреждение дополнительного образования  
«Центр дополнительного образования» р.п. Тонкино  
Нижегородской области

# Проект «Набор ёлочных украшений»



Руководитель проекта:  
Половинкина Валентина Александровна

р.п. Тонкино  
2023 год



## Потребность

Приближается пора новогодних праздников и в это время мы всегда ставим ёлку у себя дома. В этом году я решила украсить ёлку игрушками сделанными своими руками.

## Задача

Разработать и изготовить набор новогодних игрушек для семейной новогодней ёлки .



## Исследование ёлочных новогодних игрушек

**Цель:** изучить, из каких материалов можно сделать новогодние игрушки своими руками.



1. Из ваты



2. Из бумаги



3. Природный материал



4. Из текстиля



5. Из фоамирана

**Вывод:** Изучив разные материалы из которых можно сделать игрушки для новогодней ёлки пришла к выводу, что вариант под номером 4 для меня самый оптимальный, потому что: игрушки из ваты очень сложные в изготовлении, из бумаги- не прочные, из природного материала получаются не достаточно яркие и нарядные.

## Дизайн-анализ фрагмента новогоднего украшения

**Цель:** изучить форму, цвет, материалы использованные в работе

Форма  
прямоугольная

Фрагмент новогоднего  
украшения

Размер  
13X13 см.

Методы изготовления  
шитьё  
вышивка

Цвет  
красный  
белый  
серебро

Материалы  
фетр, флис  
нити мулине  
декоративный шнур,  
бусины



Отделка  
атласная лента  
металлизирующая нить  
нити мулине  
бусины

Эргономические  
характеристики  
Используются  
натуральные материалы

**Вывод:** В своей работе я буду использовать фетр красного и белого цвета. Игрушки декорирую нитками мулине, атласными лентами и бусинами.

## Дизайн-спецификация

Каков будет результат проекта	Набор новогодних игрушек
Для кого предназначено изделие	Для личного использования
Количество экземпляров	1
Какие функции будет выполнять	Украшение новогодней ёлки
Эргономические характеристики	Используются натуральные материалы, безопасный в использовании
Эстетические характеристики (стиль)	Новогодние игрушки в скандинавском стиле
Размеры	10x8 см.
Материалы	Фетр, нитки, мулине, наполнитель, бусины, ленты
Методы изготовления	Шитьё, вышивка
Отделка	Ленты, бусины
Стоимость	Набор из 5 игрушек – 160 рублей



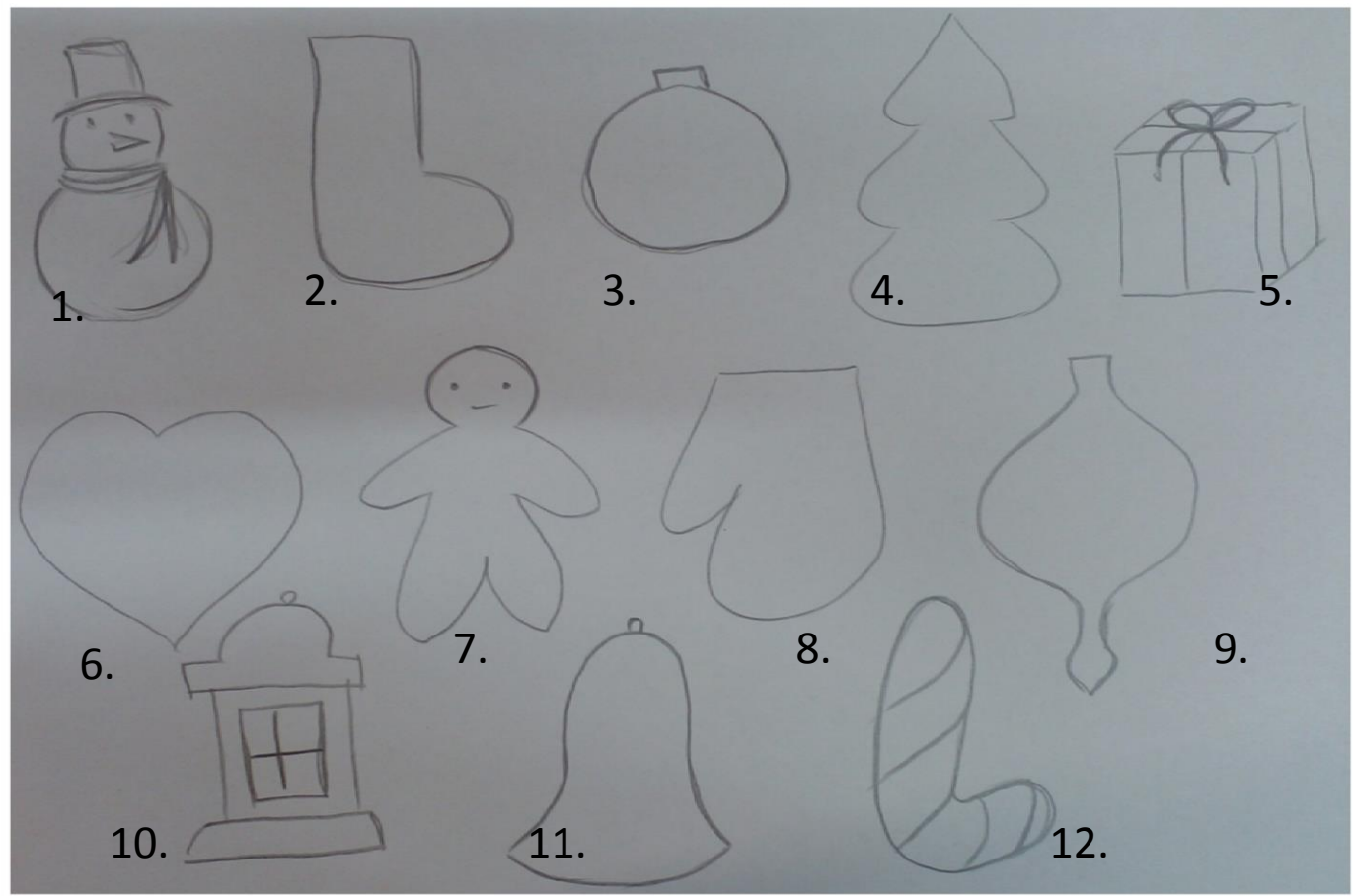
## Исследование новогодних ёлочных игрушек в скандинавском стиле

**Цель:** изучить какие основные формы, цвет, материалы используются для создания игрушек в скандинавском стиле



**Вывод:** Основные цвета - белый, серый, красный, синий. Обязательно используется вышивка. По форме игрушки могут быть в виде сердечек, звёздочек, ёлки, рукавички, носочки, силуэты зверей и птиц. Игрушки изготавливаются из натуральных тканей: хлопок, лён, фетр.

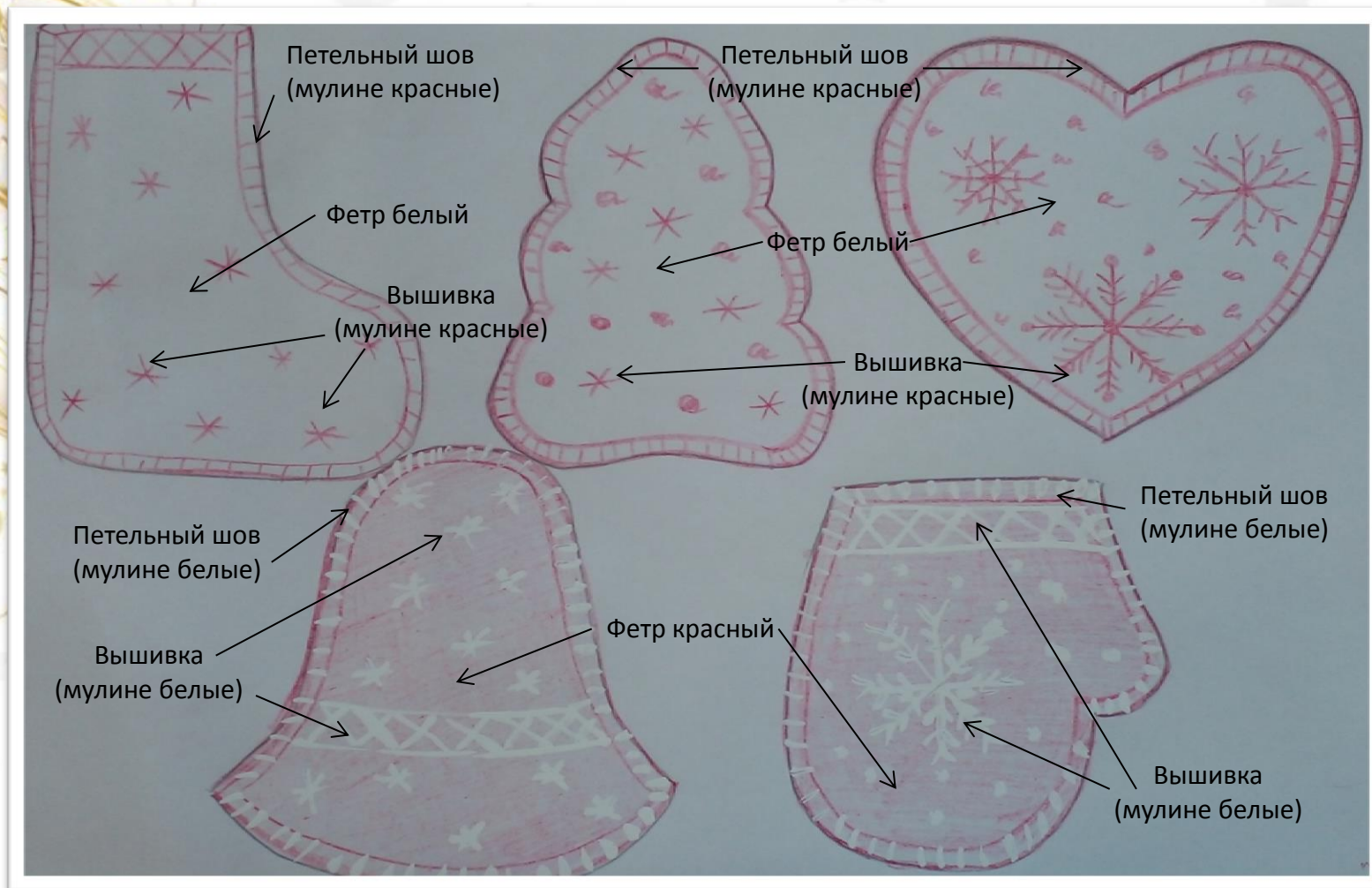
## Первоначальные идеи



**Вывод:** идеи 1, 2, 9 – объёмные и сложные для выполнения в выбранной технике, 7 и 10- не совсем подходят для оформления в скандинавском стиле. А 3 и 12 очень просты по форме. Поэтому в своей работе я буду использовать варианты: 2, 4, 6, 8 и 11-это самые подходящие идеи для воплощения моего замысла .




## Проработка идеи



**Вывод:** Набор игрушек будет состоять из 5-ти игрушек, разных форм. Изготовлены из фетра белого и красного цвета. На каждой игрушке будет вышивка нитками, контрастного цвета.



## Инструкционная карта изготовления

№	Этапы работы	Графическое изображение (фото) Инструменты и принадлежности	Рекомендации или комментарии
1.	Подготовка необходимых материалов		Для набивки можно взять синтепух или мягкие средней фракции сухие опилки (опилки хвойных пород будут давать изделию аромат )
2.	Создание шаблонов игрушек		Шаблоны игрушек рисуем соответственно размерам ёлки, то есть они должны быть не слишком большие и не очень маленькими, чтобы гармонично смотрелись на ёлке.
3.	Переводим шаблоны терморучкой на фетр нужного цвета, согласно эскизу и выстригаем.		Детали переводим зеркально. Рисуем отверстия для набивки.
4.	Сшиваем игрушки петельным швом, нитками мулине, контрастного цвета.		<p style="text-align: center;">Схема петельного шва</p> 
5.	Набиваем и зашиваем игрушки.		Набиваем не очень плотно. Набивать можно синтепухом или опилками.

6. Термочувствительной ручкой рисуем узоры и вышиваем нитками мулине контрастного цвета.



7. Делаем петельки и пришиваем бантики для декора.



Нитки мулине используем в три нитки, чтобы узор получился более объёмным. Когда вышивка готова, игрушку аккуратно проглаживаем утюгом, чтобы исчезли чернила.

Для декора можно использовать бусины, полубусины, шнуры.



## Анализ и оценка

Вот такой замечательный набор новогодних игрушек у меня получился. Игрушки сочетаются по стилю, цвету. Органично смотрятся на ёлке и хорошо сочетаются уже с готовым новогодним украшением выполненном в скандинавском стиле. Достичь такого результата помогли многочисленные исследования, четкая формулировка задачи и детально составленная дизайн-спецификация. Был представлен большой ряд идей, из которых были исключены наиболее не подходящие. Процесс проработки разделился на 2 части. Проработка практическим способом была наиболее интересным этапом проекта. Изготовление не вызвало трудностей. Результатом я довольна. Однако, вижу, что данный набор елочных украшений надо расширить, так как ёлка большая и игрушек оказалось маловато. Таким образом я пришла к выводу, что к следующему Новому году сделаю еще несколько штук игрушек, в таком же стиле, но другими по форме и тогда ёлка будет иметь законченный вид. И еще подумаю над звездой, так как эта на мой взгляд выбивается из общей концепции .

