

Арт-проект
*«Макет интерьера спальни в
стиле шебби-шик»*

*Выполнила: Казакова Вера Александровна, 15 лет
учащаяся ОЗШ «Академия знаний»
отделение «Дизайн»*

*Руководитель:
Буторина Алина Николаевна*

*р.п.Тонкино
2017г.*



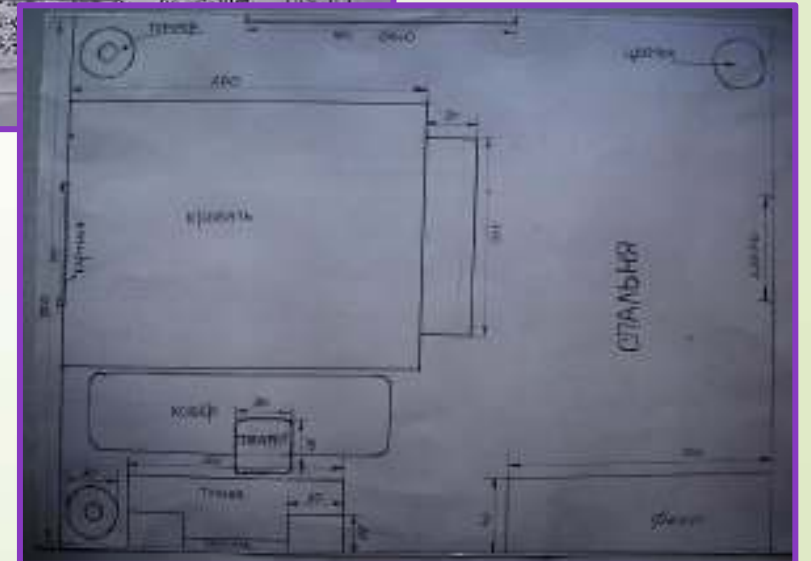
Цель
работы:
создание
макета
интерьера
жилого
помещения
спальной
комнаты в
стиле
шебби-шик



Этапы создания проекта:

- выбор стиля, обоснование дизайн-концепции проектируемого интерьера, выбор цветовой гаммы;

- технологический этап, включающий чертеж, подготовку материалов и непосредственно выполнение макета.



Особенности и характеристики стиля шебби-шик

- Основу шебби-шик составляют искусственно состаренные вещи, с акцентированными следами восстановления или ремонта.
- Стилю характерна сдержанность, элегантность, художественный вкус, фантазия и чувство меры.
- Используется цветовая гамма в нежных, пастельных оттенках.
- В рисунках встречаются розочки, птички, полевые цветы, ангелочки, роспись, узоры с романтическими мотивами.
- Используется разнообразный текстиль дополненный разнообразными рюшами и бахромой.
- Интерьер представлен огромным количеством изящных мелочей и деталей.
- Создается неповторимая атмосфера благородного ретро, эмоционального тепла и душевного уюта.

Для закрепления знаний о
стиле шебби-шик было
выполнено практическое
задание по созданию
предмета интерьера –
шкатулки «Морозное
кружево» на новогоднюю
тематику.



*Описание технологического
этапа изготовления
макета*

- Изготовление каркаса

*- Вырезание и эстетическое
оформление рамы окна*



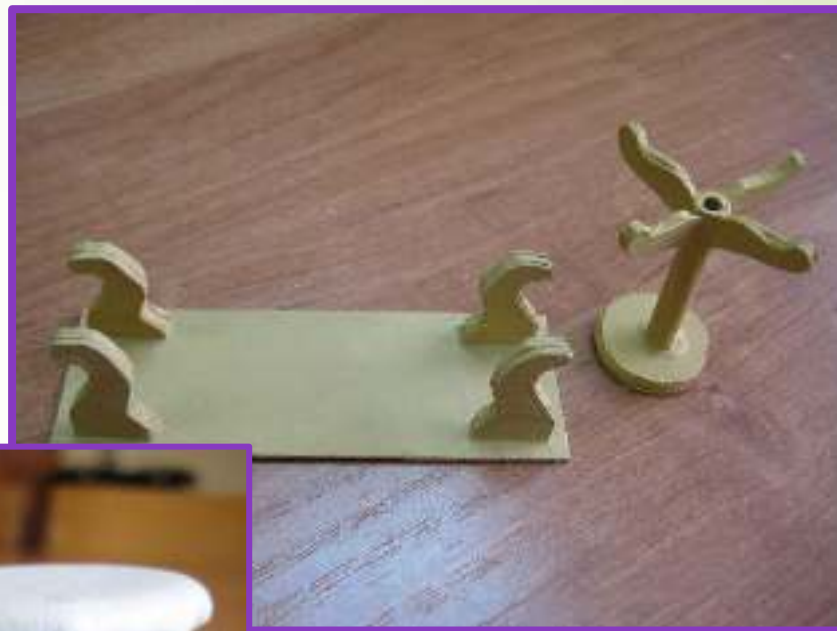
- Изготовление кровати



- Изготовление прикроватного столика



- Изготовление стульчика



- Изготовление тумбы.



- Изготовление компьютерного стола.



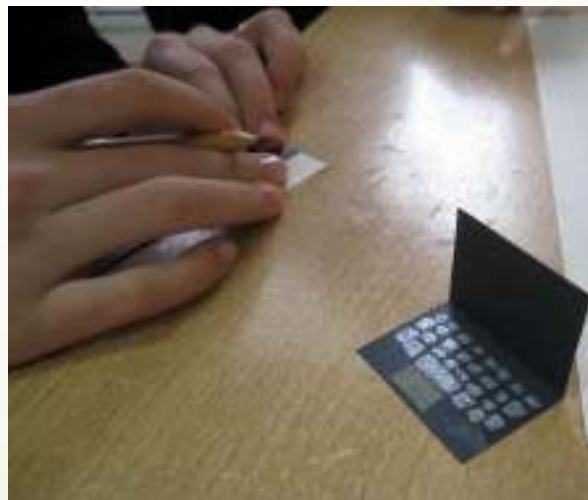
- Роспись мебели контурной золотистой краской.



- Шитье постельного белья и штор



- Изготовление торшера, букета и ноутбука.



Готовый макет

